



RECUPERACIÓN AMBIENTAL DEL TRAMO FINAL DEL ARROYO PLATANAL Y CAÑO SOLEDAD MEDIANTE LA RECTIFICACIÓN, ADECUACIÓN HIDRÁULICA Y OBRAS COMPLEMENTARIAS, EN EL MUNICIPIO DE SOLEDAD, DEPARTAMENTO DEL ATLÁNTICO

El Municipio de Soledad a través de las Secretarías de Planeación y Obras Públicas radicó (ENT-BAQ-005191-2025) el 12 de mayo de 2025 solicitó de manera formal a la CRA los recursos de inversión para la ejecución del proyecto denominado "RECUPERACIÓN AMBIENTAL DEL TRAMO FINAL DEL ARROYO PLATANAL Y CAÑO SOLEDAD MEDIANTE LA RECTIFICACIÓN, ADECUACIÓN HIDRÁULICA Y OBRAS COMPLEMENTARIAS, EN EL MUNICIPIO DE SOLEDAD, DEPARTAMENTO DEL ATLÁNTICO".

INVERSIÓN

39 mil SMML

5 mil SMML SOLEDAD
34 mil SMML CRA



33 meses

ETAPA 1: OBRA FÍSICA

60 meses

ETAPA 2: SEGUIMIENTO Y MONITOREO DE LA OBRA FÍSICA

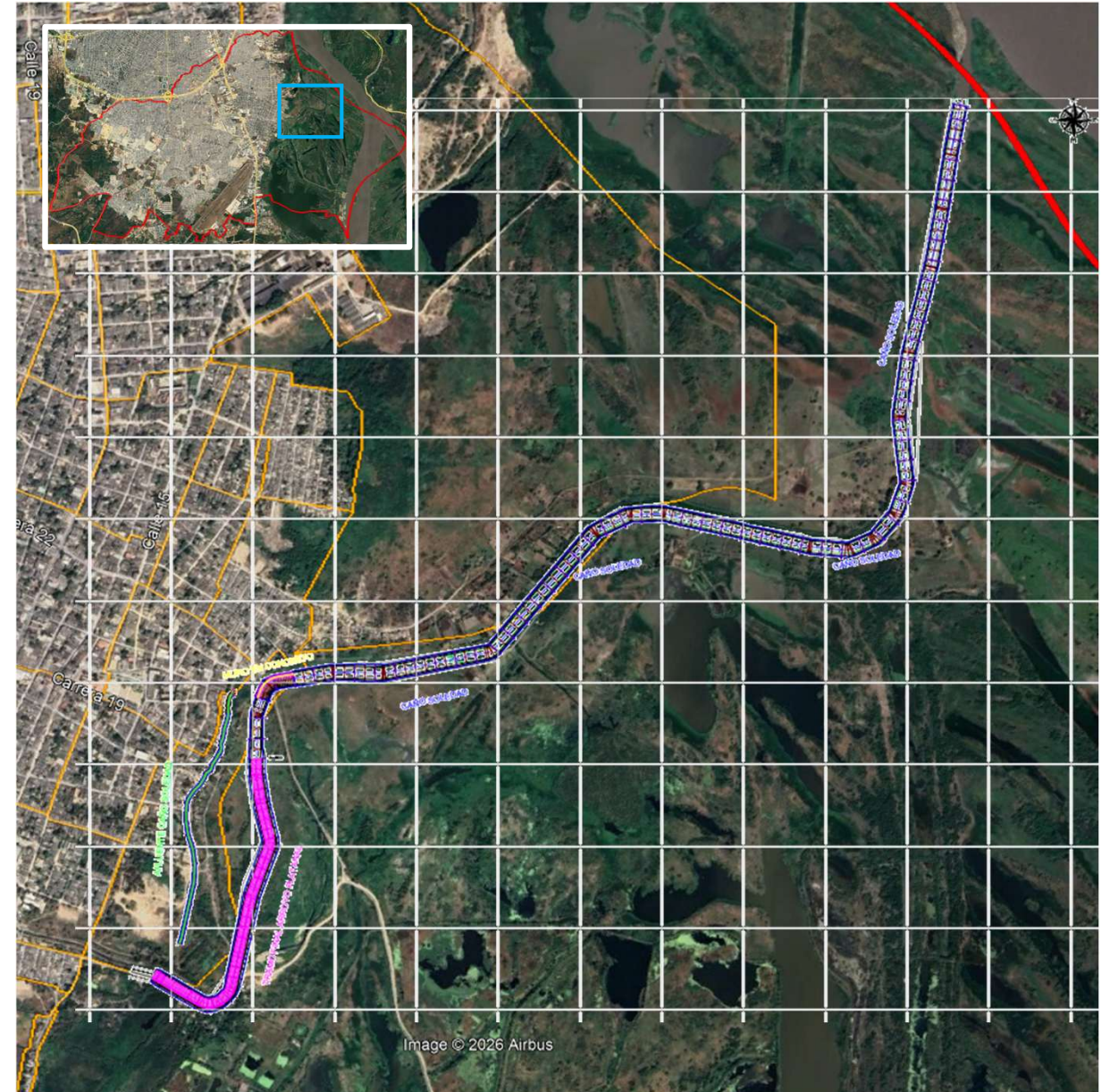


Image © 2026 Airbus

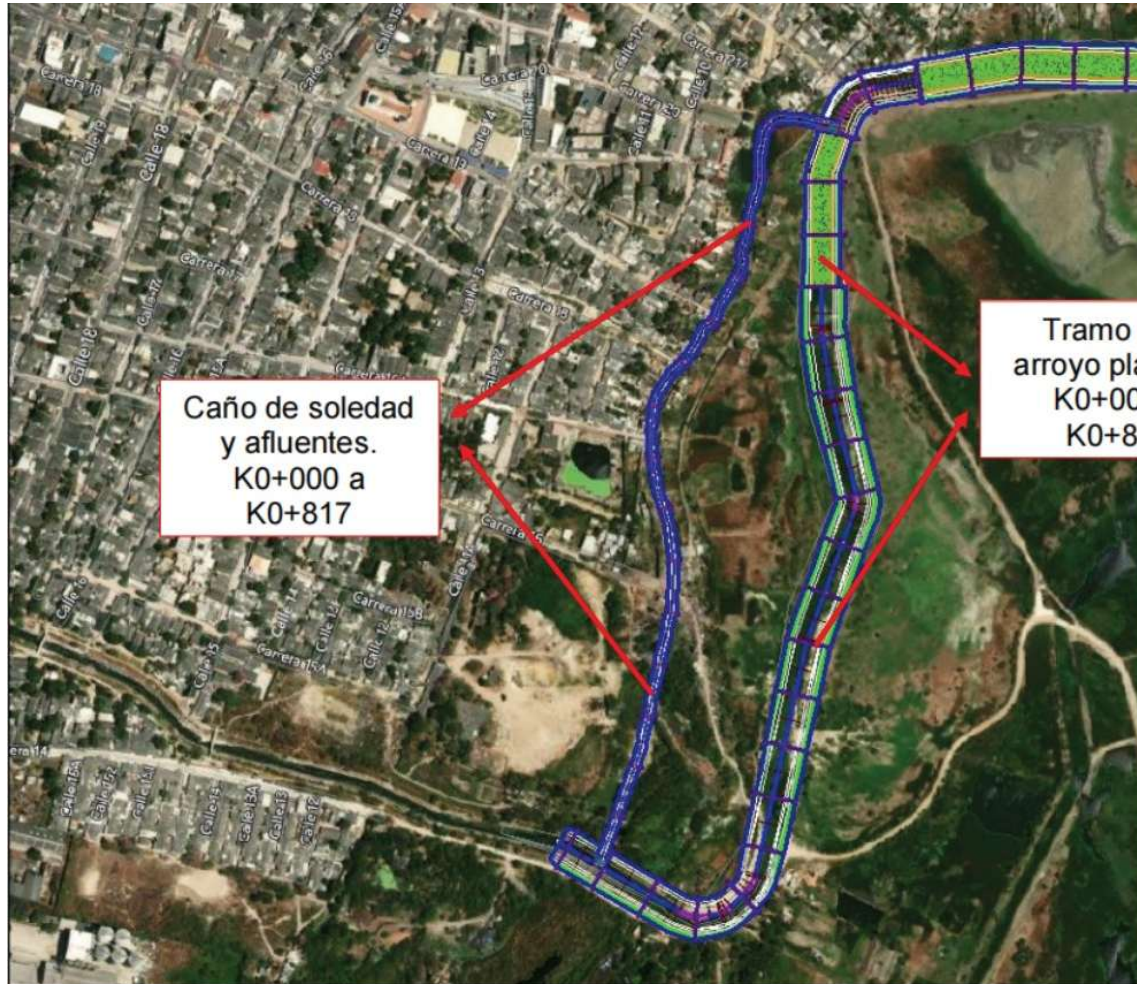


ALCALDÍA de
SOLEDAD



SECRETARÍA DE
OBRAS PÚBLICAS

COMPONENTE OBRAS HIDRÁULICAS Y COMPLEMENTARIAS



Caño de soledad y afluentes.
K0+000 a
K0+817

Tramo final
arroyo platanal.
K0+000 a
K0+800

800 m de canalización del tramo final del Arroyo Platanal en concreto

150 m Terraplén con protección contra erosión tipo flexocreto sector "Caraballo"

818 m de canalización del afluente al Caño Soledad

Muro Protección en carrera 22, colindante con Mercado Público



2935 m de recuperación sección hidráulica Caño Soledad

COMPONENTE SOCIOAMBIENTAL



2.5 Ha Siembra Plantas y árboles reforestadas



5 Viveros forestales



6 + 24 meses Mantenimiento siembra



28 Jornadas pedagógicas



18 Adecuación Ludotecas en Instituciones Educativas

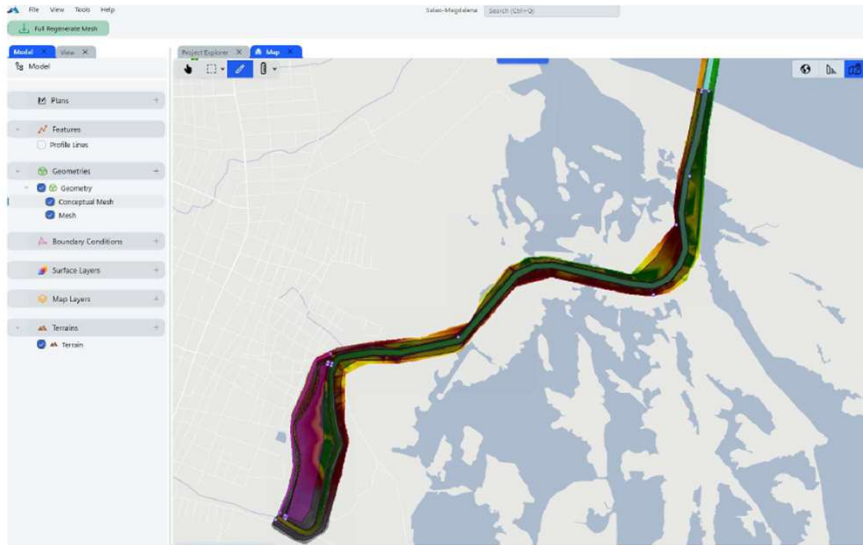


Figura 14 Malla de cálculo en RAS.

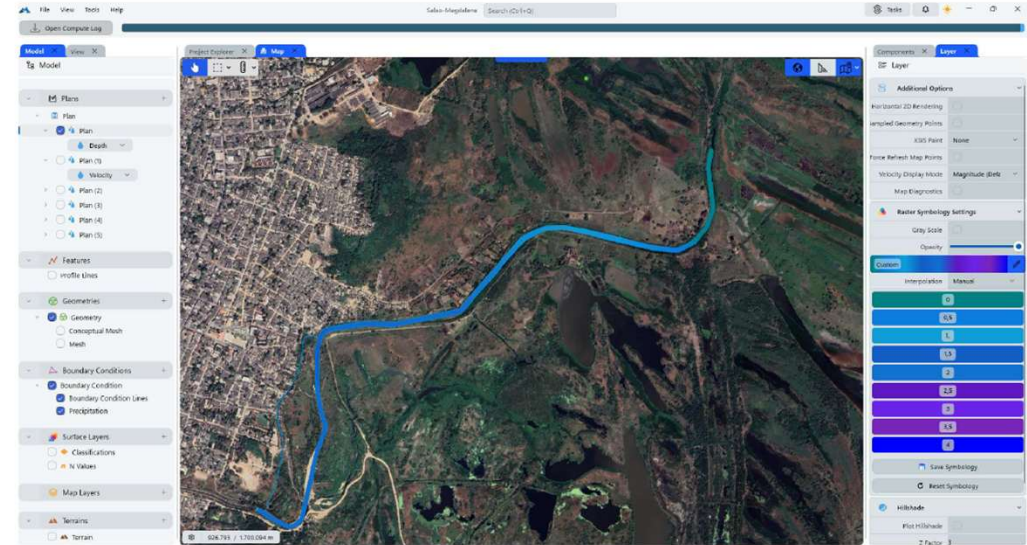


Figura 15 Resultados, Profundidad del agua en RAS.

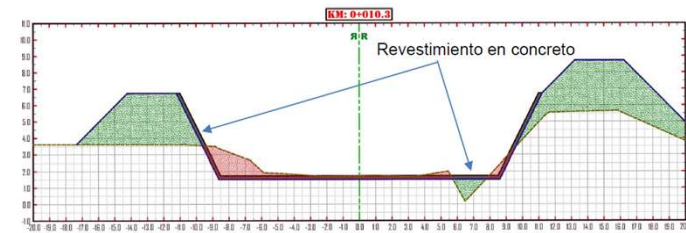
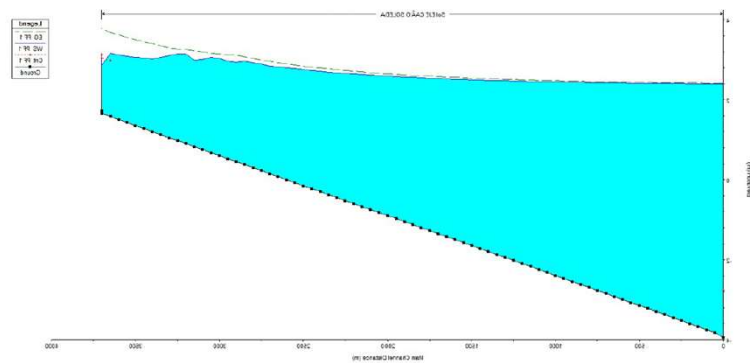


Ilustración 4 Sección caño Soledad con revestimiento en concreto

